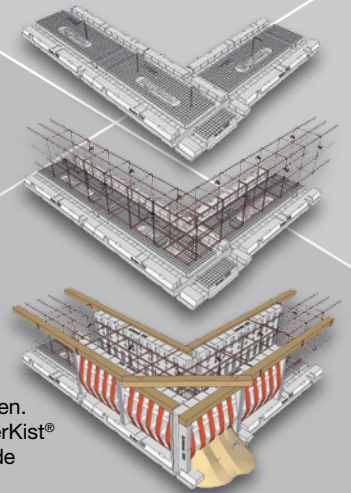


# IsoBouw PowerKist®

## Verwerkingsvoorschrift funderingsbekisting (tot maximaal 700 mm zijwandhoogte)

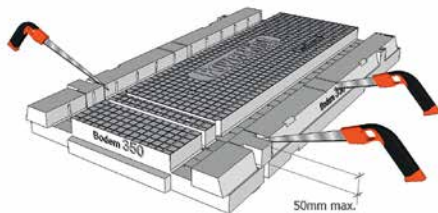
**Toepassing:** Als verloren bekisting voor paalfunderingen

**Productomschrijving:** Voor technische informatie zie de brochure 'IsoBouw PowerKist' of [www.isobouw.nl/powerkist](http://www.isobouw.nl/powerkist)

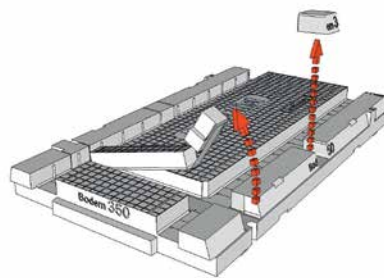


PowerKist® dient te worden verwerkt door vakbekwame personen conform deze verwerkingsvoorschriften. Foutieve montage/verwerking en het niet opvolgen van deze voorschriften kan ertoe leiden dat de PowerKist® beschadigd raakt, danwel dat hierdoor andersoortige schade ontstaat. Neem bij twijfel contact op met de vakhandel of met onze technische afdeling.

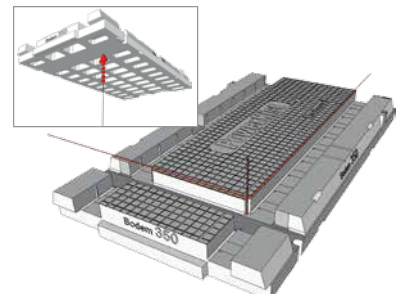
### 1. Voorbereiding



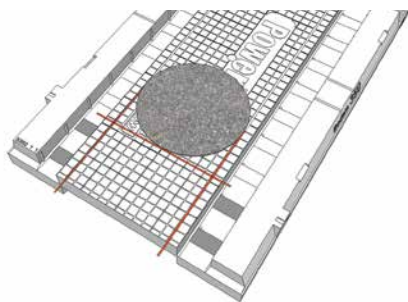
- 1. Inzagen hoekdetail**  
Buitenrand niet dieper inzagen dan 50 mm!



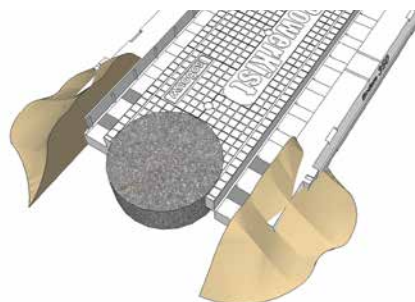
- 2. Hoekdetail lostrekken**  
Na zagen gehele kunststof strip lostrekken.



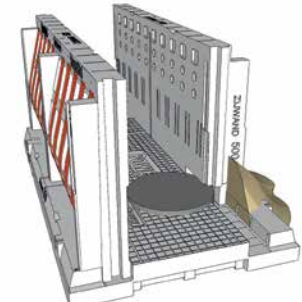
- 3. Uitzetten betonmaat**  
Schuif de bodemplaat met geïntegreerde voorziening over de al vooraf uitgezette metalen piket heen, zodat uw funderingsbekisting direct op de betonmaat staat uitgelijnd.



- 4. Sparing midden zonder zand aanvullen**  
Aan uiteinde minimaal 2 strips aanwezig.



- 5. Sparing uiteinde met zand aanvullen**



- 6. Sparing in zijwand buiten fundering met zand aanvullen**

#### Zand aanvullen

- Vanaf bodemplaat 400: bij sparing groter dan  $\frac{3}{4}$  breedte betonmaat.
- Wanneer zijwanden of bodemplaten verzwakt zijn volgens voorbeeld 5 en 6.

#### Controlelijst:

- ✓ Vlakke en dragende ondergrond?
- ✓ Bij afwijkende sparingen, zand aangevuld volgens voorbeeld 5 en 6?

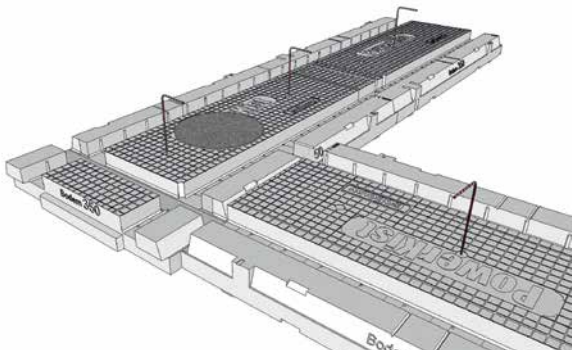
**IsoBouw**

Innovatie in isolatie

[www.isobouw.nl/PowerKist](http://www.isobouw.nl/PowerKist)

# IsoBouw PowerKist®

## 2. Bodemplaat + wapening plaatsen

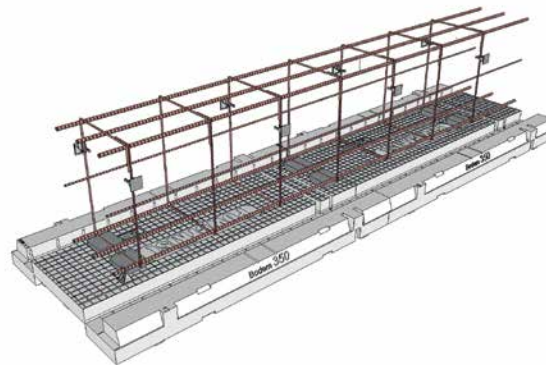


### 7. Bodemplaten plaatsen

Beginnen met hoekplaat en vastzetten met 2 haringen. Overige bodemplaten vastzetten met 1 haring.

#### Controlelijst:

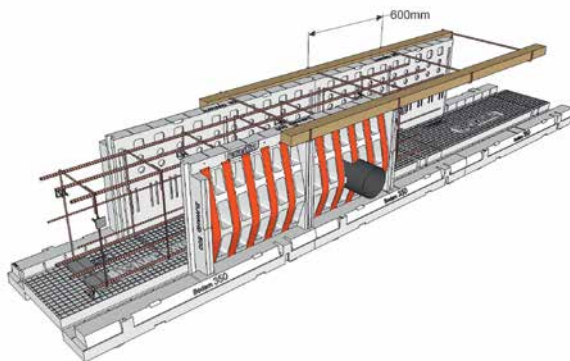
- ✓ Haringen geplaatst?
- ✓ Afstandhouders geplaatst?



### 8. Plaatsen wapening

Gebruik afstandhouders geschikt voor toepassing op EPS Funderingskisten.

## 3. Wanden + versterking plaatsen

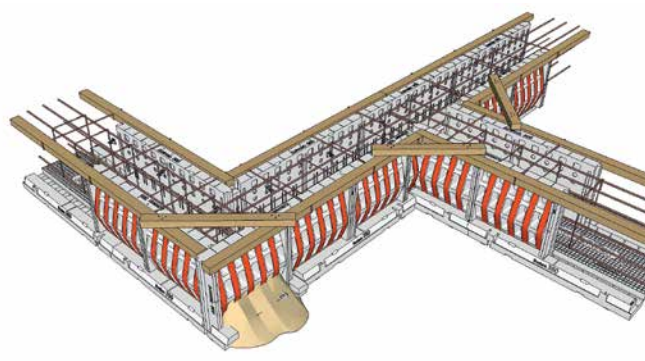


### 9. Plaatsen wand

1. Wand ten opzichte van bodem verspringend aanbrengen.
2. Beugels op 600 mm afstand plaatsen.
3. Houten regel 50 x 70 mm in beugel plaatsen.
4. Bij doorvoer max. 1 strip doorzagen.

#### Controlelijst:

- ✓ Naden versprongen?
- ✓ Zand aangevuld bij doorvoeren waar meer dan 1 strip is doorgezaagd?
- ✓ Hoek en T-verbindingen geschoord?
- ✓ Zandaanvulling tegen alle buitenhoeken?



### 10. Versterkingen plaatsen

De hoeken schoren. Zandaanvulling bij alle buitenhoeken alleen aan de kopse zijde.



Voor schade aan of door ons product als gevolg van foutieve montage/verwerking en het niet opvolgen van deze verwerkingsvoorschriften zijn wij niet aansprakelijk. Voor de goede orde verwijzen wij in dat verband ook naar onze Algemene Voorwaarden die integraal onderdeel uitmaken van de overeenkomst die is gesloten bij de aankoop van ons product. Een afschrift van deze voorwaarden is reeds verstrekt en deze is ook op onze website ([www.isobouw.nl](http://www.isobouw.nl)) te verkrijgen. Een exemplaar zullen wij u indien gewenst ook kosteloos toezenden.

IsoBouw Systems bv • Postbus 1 • NL-5710 AA Someren • Tel.: +31 (0)493 - 49 81 11  
Fax afd. verkoop: +31 (0)493 - 49 64 00 • E-mail: [info@isobouw.nl](mailto:info@isobouw.nl) • Internet: [www.isobouw.nl](http://www.isobouw.nl)

[www.isobouw.nl/PowerKist](http://www.isobouw.nl/PowerKist)

**IsoBouw**

Innovatie in isolatie